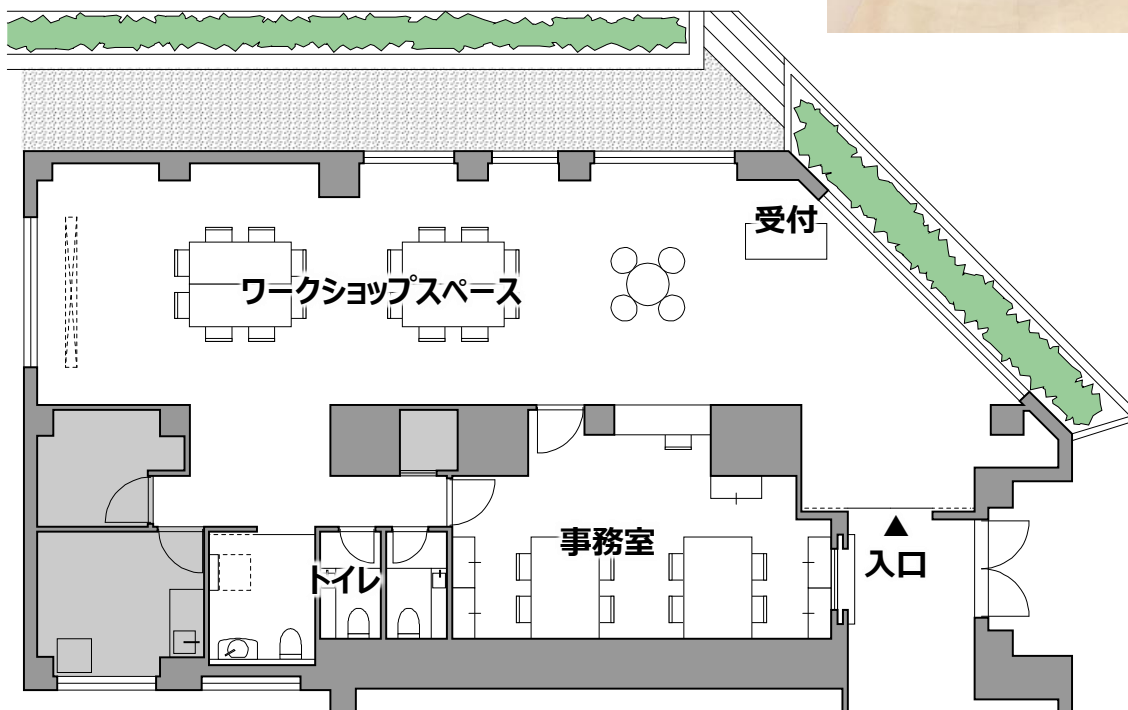


「アーバンデザインセンターみその:UDCmi」は、さいたま市美園地区におけるまちづくり活動推進・情報発信の拠点施設として、2015年10月に浦和美園駅西口に開設されました。

当施設の「ワークショップスペース」は、美園地区のまちづくりに関する会議やワークショップ、イベント準備作業など、多様な活動を行う事ができます。

ちょっとした打合せや資料閲覧、待ち合わせや休憩など、一般の方でもご利用いただけます。ご利用の際には、係員までお声掛けください。

※貸切（専用利用）には事前登録および予約が必要です。詳細は、UDCmi運営事務局までお問合せください。



■ワークショップスペース概要

広 さ	約60m ²
設備・備品	・テーブル 4台 ・椅子 24脚 ・ホワイトボード（ボードマーカー、イレイサー） ・イーゼル ・プロジェクター、スクリーン

■貸切（専用利用）および展示のご案内

ワークショップスペースの貸切（専用利用）および作品等の展示には、事前登録および事前予約が必要です。本ガイドに記載の事項をご確認の上、お申し込みください。

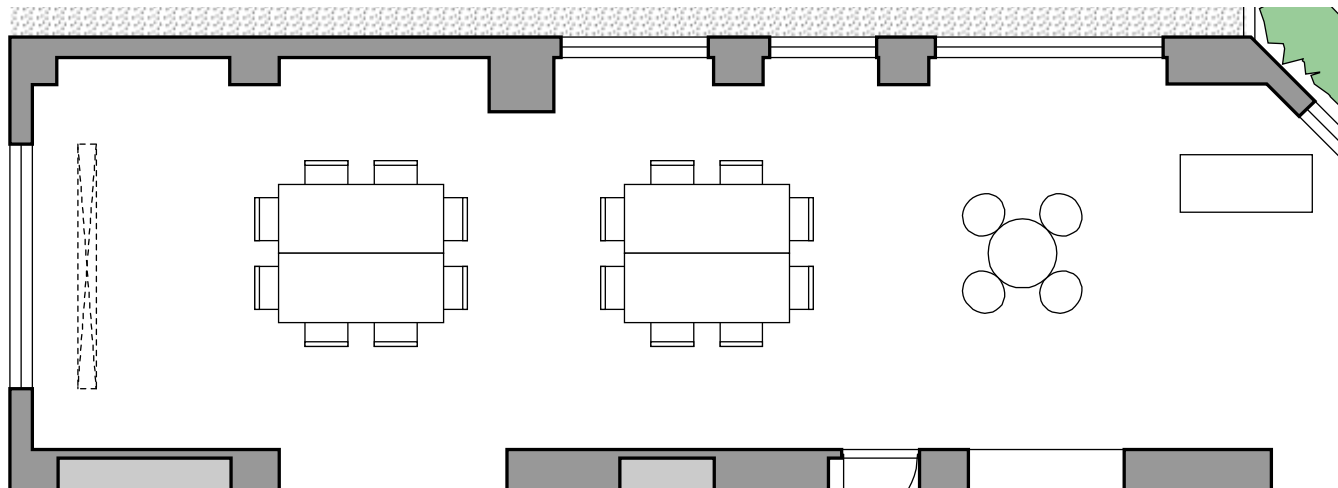
対 象	<p>①貸切：美園地区及びその周辺地域のまちづくりや地域活性化、交流促進等に係る調査・研究・事業・活動等を目的とした諸会議・ワークショップ・展示会・交流会等</p> <p>②作品等の展示：美園地区及びその周辺地域のまちづくりや地域活性化、交流促進等に係る作品等の展示</p> <p>※UDCMi施設の貸切を伴う作品等展示については、①として申し込みください。</p> <p>※UDCMi施設の備品・設備等の仕様により申し込みをお受けできないこともございます。予めご了承ください。</p>
利用時間	<p>火曜日～金曜日 10:00～19:00</p> <p>土曜日、祝日 9:00～16:00（定期休館日：日曜日・月曜日）</p> <p>※年末年始及びUDCMi運営事務局の指定する日・時間は除きます。</p>
利用料金	<p>①貸切：営利目的利用 1時間900円 非営利目的利用 1時間150円</p> <p>②作品等の展示：運営事務局までお問合せください。</p> <p>※①の利用時間には、準備や後片付けを含めた入室時間から退出時間までのすべての時間を含みます。また、利用は最低1時間とし、30分単位での貸し出しといたします。</p> <p>※利用料金は、ご利用後に窓口にてお支払いください。</p> <p>【決済方法】 現金、クレジットカード、電子マネー、QRコード決済 <small>（対応可能なクレジットカード・電子マネー・QRコード決済の種類については、直接お問合せください）</small></p>
利用予約 申 込 み	<p>先着申込順に利用を受け付けます。申込書またはWebフォームにてお申し込みください。</p> <p>※原則として、<u>申込日の翌月末日までの期間の利用</u>を予約受付しております。また、同一申込者による予約は1箇月4回以内とします。</p> <p>※申込内容に変更が生じた場合は、速やかにUDCMi運営事務局まで届け出てください。</p> <p>※貸切について、予約した利用開始時刻の10分後までに連絡がない場合は、キャンセル扱いといたします。その後、先着申込順で利用を受け付けます。</p>

参考：利用目的表

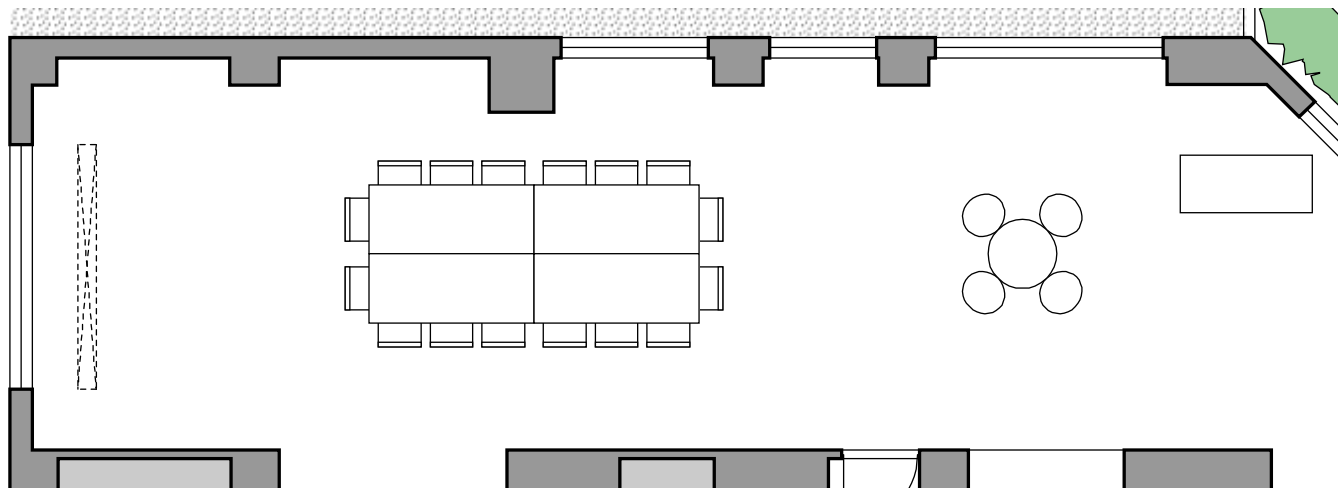
類 型	利用団体等	備考
営 利 目 的	<p>①株式会社、合名会社、合同会社、合資会社、有限会社など</p> <p>②個人事業主 <small>※確定申告を行う必要のある方 （教室・私塾、法律・会計・建設・不動産など土業、施術業、物販、その他コンサルタントなど）</small></p>	<p>※物販・販促行為、募集・勧誘行為を伴う利用の例…商品展示・説明・発表、モニター体験、無料相談など</p> <p>※物販・販促行為、募集・勧誘行為を伴わない利用の例…会議、研修会、説明会、講習会、講演会、採用面接など</p> <p>※①②の利用に際して、チャリティ企画など社会貢献等を主目的とする場合は、非営利目的利用とみなします。</p>
非営利目的	<p>③行政機関、学校法人、社会福祉法人、医療法人、NPO法人、公益法人など</p> <p>④非営利でまちづくり・地域活動等を行う市民団体、地域組織、協議会など</p> <p>⑤サークル活動、個人活動など <small>※確定申告を行う必要のない活動</small></p>	<p>※③④⑤の利用に際して、①②が参画して物販・販促行為や募集・勧誘行為を行う場合は、営利目的利用とみなします。</p>

■利用イメージ

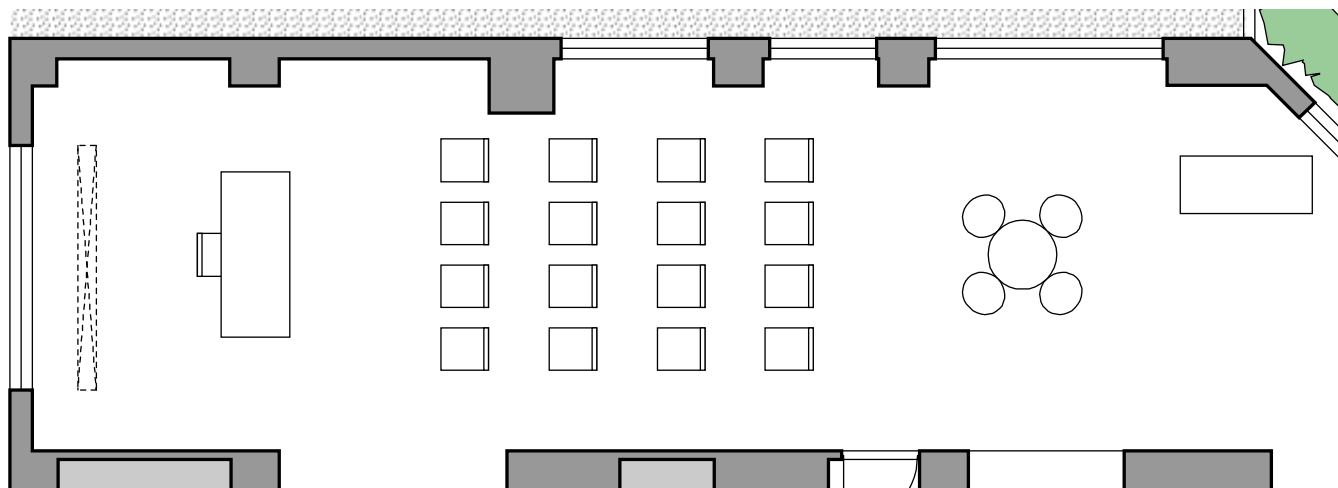
会議・打合せ（2卓）



会議・打合せ（1卓）



講演会



施設利用上の諸注意

- ・付属備品等の利用や、機器持込み、飲食、物販、音の発生などを伴う場合は、事前にUDCMi運営事務局までご相談ください。
- ・利用者の都合で机や椅子等の配置換えを行った場合は、利用後に原状に戻し、整理整頓や清潔を心がけてください。
- ・施設利用に伴い発生したゴミは、利用者がお持ち帰りください。
- ・利用者は、準備・片付けを含む利用時間内は管理責任者を設定し、衛生、保安（防犯・防災・風紀など）、事故防止に努めてください。
- ・利用者（企画や催事等への参加者等を含む）の責における施設・設備・備品などの損壊や著しい汚損等が生じた場合は、UDCMi運営事務局の指定する内容で実費弁償いただきます。
- ・利用者（企画や催事等への参加者等を含む）の責における人身事故や物品等の盗難・破損等の全ての事故については、利用者に一切の責任を負っていただきます。
- ・施設内で作品等を展示する場合、当該展示物の監視保全については展示者の責任をお願いいたします。展示物の取扱に関して、UDCMi施設内での火災・盗難・その他不慮の事故等による損失・破損に関しては、責任を負いかねます。
- ・ワークショップスペース含むUDCMi施設内では、以下の行為を禁止します。
 - (1)公序良俗に反する行為、人権を侵害する行為、法令に違反する行為。
 - (2)政治活動、選挙活動、宗教活動、個人的宣伝に係る行為。
 - (3)騒音を発し、暴力を用いるなど周辺環境・他者に迷惑を及ぼす行為。
 - (4)発火物、爆発物、危険物の持ち込み、動物の類いの携行、または施設その他物件を破損・汚損するおそれのある行為。
 - (5)UDCMi運営事務局の承認しない掲示、飲食物の持込み、物販、募金活動、宣伝、模様替え、その他施設に悪影響を及ぼす行為。
 - (6)同一敷地内の他施設の運営を妨げるおそれのある行為。
 - (7)所定の場所以外での飲食行為。
- ・本ガイドに記載の注意事項に違反しUDCMi運営事務局の指示に従わない場合や、申込書記載事項に虚偽があった場合等には、利用登録や利用申込を取り消すことがございます。また、取り消しにより利用者に生じた一切の損害をUDCMi運営事務局は補償しません。

アーバンデザインセンターみその【UDCMi】

〒336-0962 埼玉県さいたま市緑区下野田494-1 オークリーフ1F

運営事務局 一般社団法人美園タウンマネジメント

Phone: 048-812-0301 FAX: 048-812-0305 E-mail: workspace@misono-tm.org