

- 地域内で開催される集客イベント等（2025年8月末～10月中旬）への来場者に対して共通設問による聞き取りアンケート調査を実施することで、各イベント等の来場者層の差や、本地区への来場頻度に応じた地域課題等への意識差等の把握を試みた。

▼聞き取りアンケート調査実施概要

日時	2025年8月31日(日) 16時～19時	2025年9月6日(土),7日(日) 10時～17時	2025年10月19日(日) 10時～15時
会場	埼玉スタジアム2002公園 (J1第28節 浦和vs新潟 ホームタウンブース)	イオンモール浦和美園 1F (さいたま市フェア 出展ブース)	浦和美園駅 歩行者専用通路 (浦和美園まつり&花火大会 出展ブース)
概要	<ul style="list-style-type: none"> ● 各イベント来場者に対して、下記の項目について聞き取り調査を行う。 <ul style="list-style-type: none"> ➢ 来訪時の同行人数、交通手段 ➢ (普段の)本地区への来訪頻度、目的 ➢本地区の地域課題等 		
実施	さいたま市浦和東部まちづくり事務所、美園タウンマネジメント (協力) さいたま市交通政策課 ※8月31日		



▲浦和レッズ試合会場ホームタウンブースでの出展・調査風景
(8月31日@埼スタ公園)



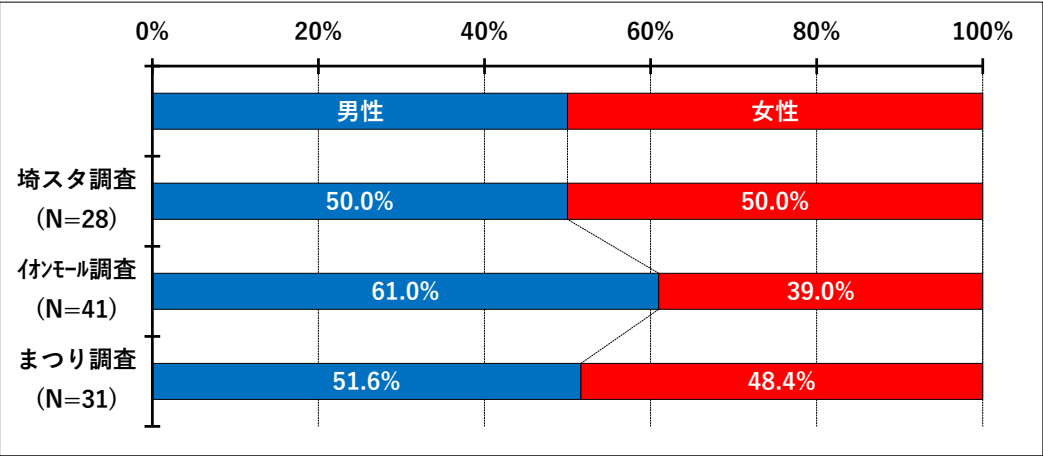
▲「さいたま市フェア」での出展・調査風景
(9月7日@イオンモール浦和美園)



▲「浦和美園まつり&花火大会」での出展・調査風景
(10月19日@浦和美園駅歩行者専用通路)

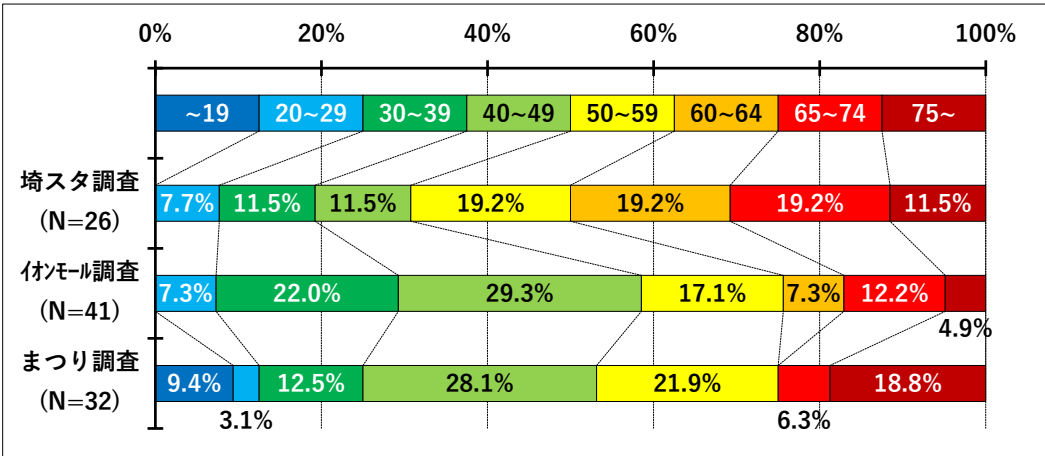
①-1 性別

	8/31@埼スタ		9/6-7@イオンモール		10/19@まつり	
男性	14人	50.0%	25人	61.0%	16人	51.6%
女性	14人	50.0%	16人	39.0%	15人	48.4%
有効回答計	28人	100.0%	41人	100.0%	31人	100.0%
無回答	—	—	—	—	1人	—



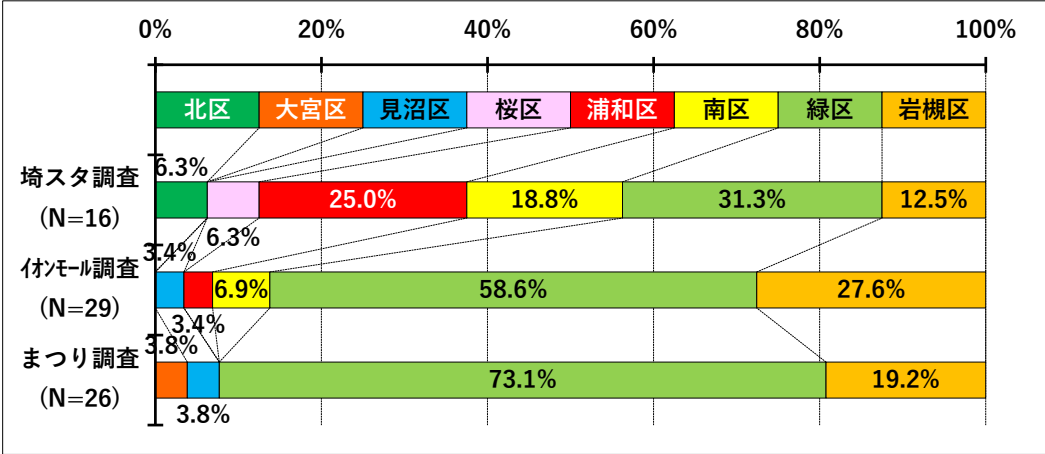
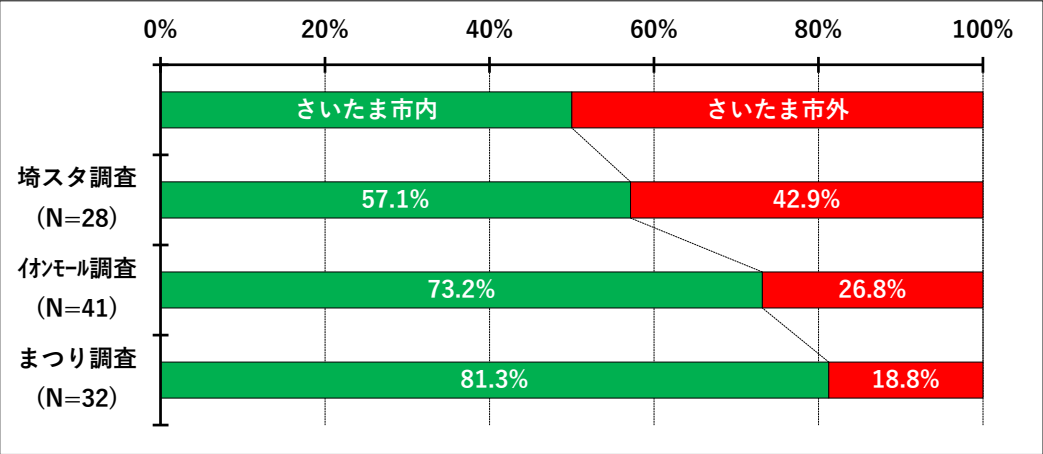
①-2 年代

	8/31@埼スタ		9/6-7@イオンモール		10/19@まつり	
19歳以下	0人	0.0%	0人	0.0%	3人	9.4%
20～29歳	2人	7.7%	3人	7.3%	1人	3.1%
30～39歳	3人	11.5%	9人	22.0%	4人	12.5%
40～49歳	3人	11.5%	12人	29.3%	9人	28.1%
50～59歳	5人	19.2%	7人	17.1%	7人	21.9%
60～64歳	5人	19.2%	3人	7.3%	0人	0.0%
65～74歳	5人	19.2%	5人	12.2%	2人	6.3%
75歳以上	3人	11.5%	2人	4.9%	6人	18.8%
有効回答計	26人	100.0%	41人	100.0%	32人	100.0%
無回答	2人	—	—	—	—	—



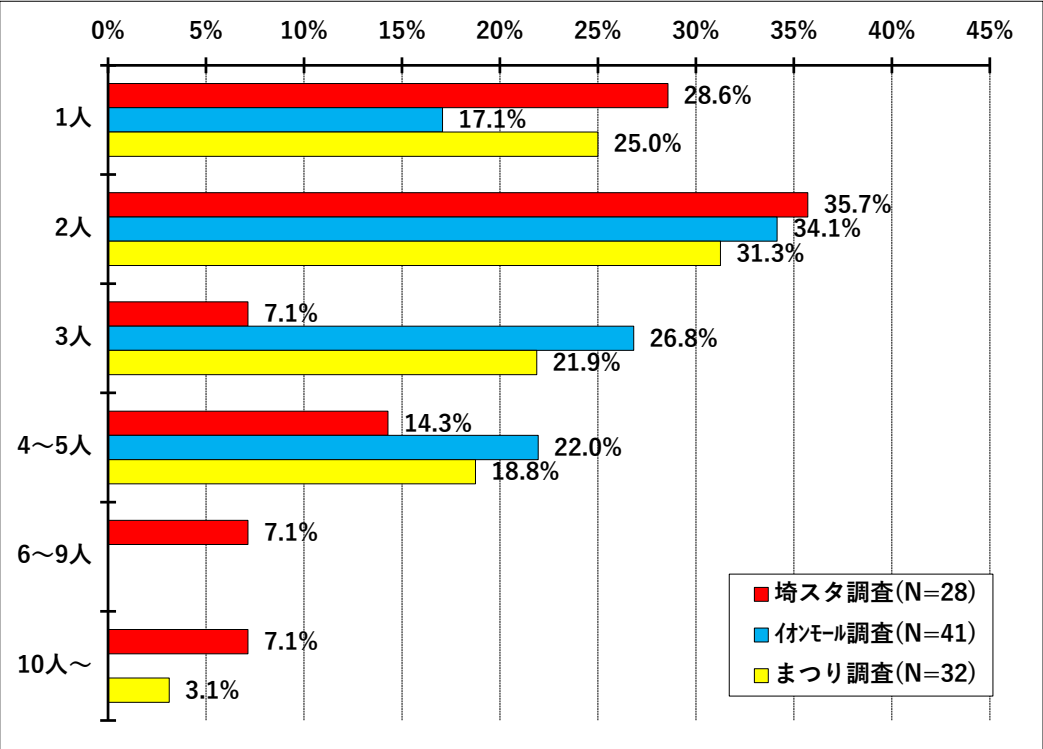
①-3 居住地

	8/31@埼スタ		9/6-7@イオンモール		10/19@まつり	
さいたま市内	16人	57.1%	29人	73.2%	26人	81.3%
北区	1人	(6.3%)	0人	(0.0%)	0人	(0.0%)
大宮区	0人	(0.0%)	0人	(0.0%)	1人	(3.8%)
見沼区	0人	(0.0%)	1人	(3.4%)	1人	(3.8%)
桜区	1人	(6.3%)	0人	(0.0%)	0人	(0.0%)
浦和区	4人	(25.0%)	1人	(3.4%)	0人	(0.0%)
南区	3人	(18.8%)	2人	(6.9%)	0人	(0.0%)
緑区	5人	(31.3%)	17人	(58.6%)	19人	(73.1%)
岩槻区	2人	(12.5%)	8人	(27.6%)	5人	(19.2%)
不明	—	—	1人	—	—	—
さいたま市外	12人	42.9%	11人	26.8%	6人	18.8%
川口市	2人	—	5人	—	2人	—
越谷市	2人	—	1人	—	2人	—
県内他市	7人	—	5人	—	0人	—
県外	1人	—	0人	—	2人	—
有効回答計	28人	100.0%	41人	100.0%	32人	100.0%



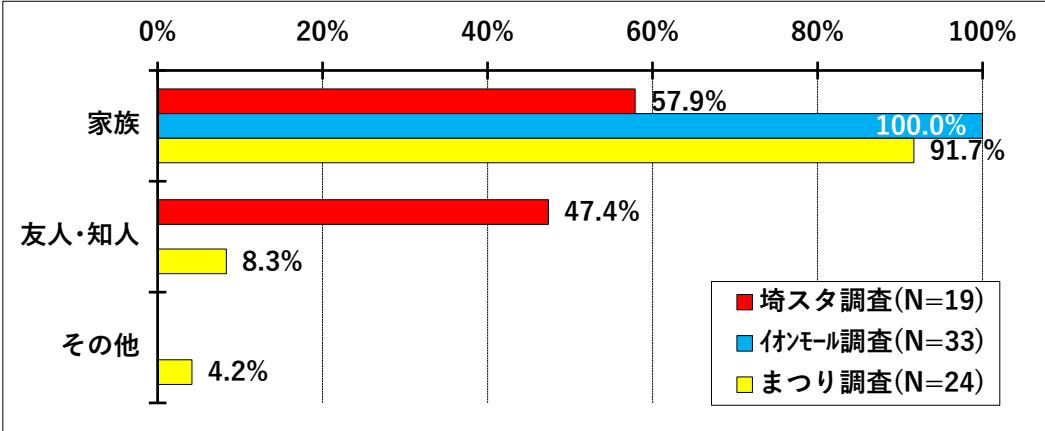
②-1 来訪時の同行人数

	8/31@埼スタ		9/6-7@イオンモール		10/19@まつり	
1人	8人	28.6%	7人	17.1%	8人	25.0%
2人	10人	35.7%	14人	34.1%	10人	31.3%
3人	2人	7.1%	11人	26.8%	7人	21.9%
4～5人	4人	14.3%	9人	22.0%	6人	18.8%
6～9人	2人	7.1%	0人	0.0%	0人	0.0%
10人～	2人	7.1%	0人	0.0%	1人	3.1%
有効回答計	28人	100.0%	41人	100.0%	32人	100.0%



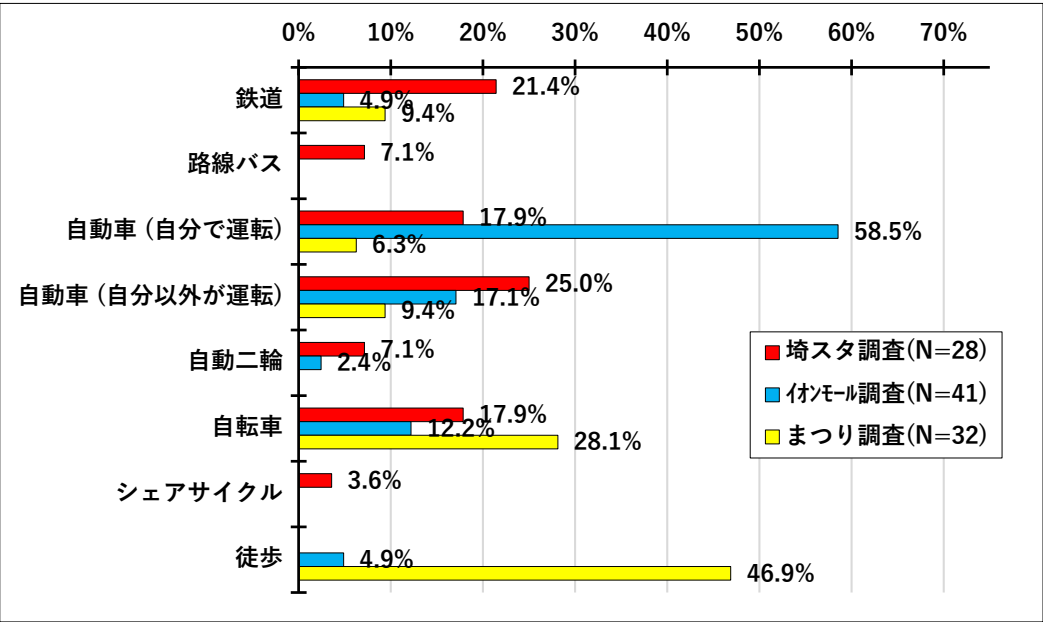
②-2 同行者

(複数回答可)	8/31@埼スタ		9/6-7@イオンモール		10/19@まつり	
家族	11人	57.9%	33人	100.0%	22人	91.7%
友人・知人	9人	47.4%	0人	0.0%	2人	8.3%
その他	0人	0.0%	0人	0.0%	1人	4.2%
有効回答者計	19人	—	33人	—	24人	—
無回答	1人	—	1人	—	—	—



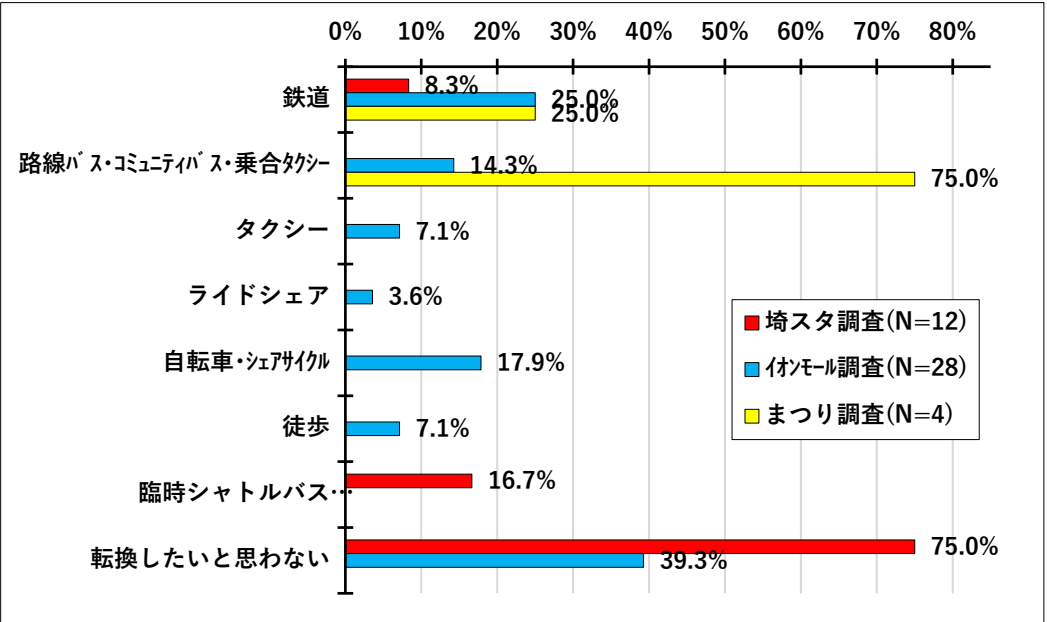
③-1 来訪時の交通手段

	8/31@埼スタ		9/6-7@イオンモール		10/19@まつり	
鉄道	6人	21.4%	2人	4.9%	3人	9.4%
路線バス	2人	7.1%	0人	0.0%	0人	0.0%
タクシー	0人	0.0%	0人	0.0%	0人	0.0%
ライドシェア	0人	0.0%	0人	0.0%	0人	0.0%
自動車（自分で運転）	5人	17.9%	24人	58.5%	2人	6.3%
自動車（自分以外が運転）	7人	25.0%	7人	17.1%	3人	9.4%
自動二輪	2人	7.1%	1人	2.4%	0人	0.0%
自転車	5人	17.9%	5人	12.2%	9人	28.1%
シェアサイクル	1人	3.6%	0人	0.0%	0人	0.0%
徒歩	0人	0.0%	2人	4.9%	15人	46.9%
その他	0人	0.0%	0人	0.0%	0人	0.0%
有効回答計	28人	100.0%	41人	100.0%	32人	100.0%



③-2 来訪交通手段転換の可能性

(複数回答可)	8/31@埼スタ		9/6-7@イオンモール		10/19@まつり	
鉄道	1人	8.3%	7人	25.0%	1人	25.0%
路線バス・コミュニティバス・乗合タクシー	0人	0.0%	4人	14.3%	3人	75.0%
タクシー	0人	0.0%	2人	7.1%	0人	0.0%
ライドシェア	0人	0.0%	1人	3.6%	0人	0.0%
自動二輪	0人	0.0%	0人	0.0%	0人	0.0%
自転車・シェアサイクル	0人	0.0%	5人	17.9%	0人	0.0%
徒歩	0人	0.0%	2人	7.1%	0人	0.0%
臨時シャトルバス	2人	16.7%	—	—	—	—
その他	0人	0.0%	0人	0.0%	0人	0.0%
転換したいと思わない	9人	75.0%	11人	39.3%	0人	0.0%
有効回答者計	12人	—	28人	—	4人	—
無回答	—	—	3人	—	1人	—

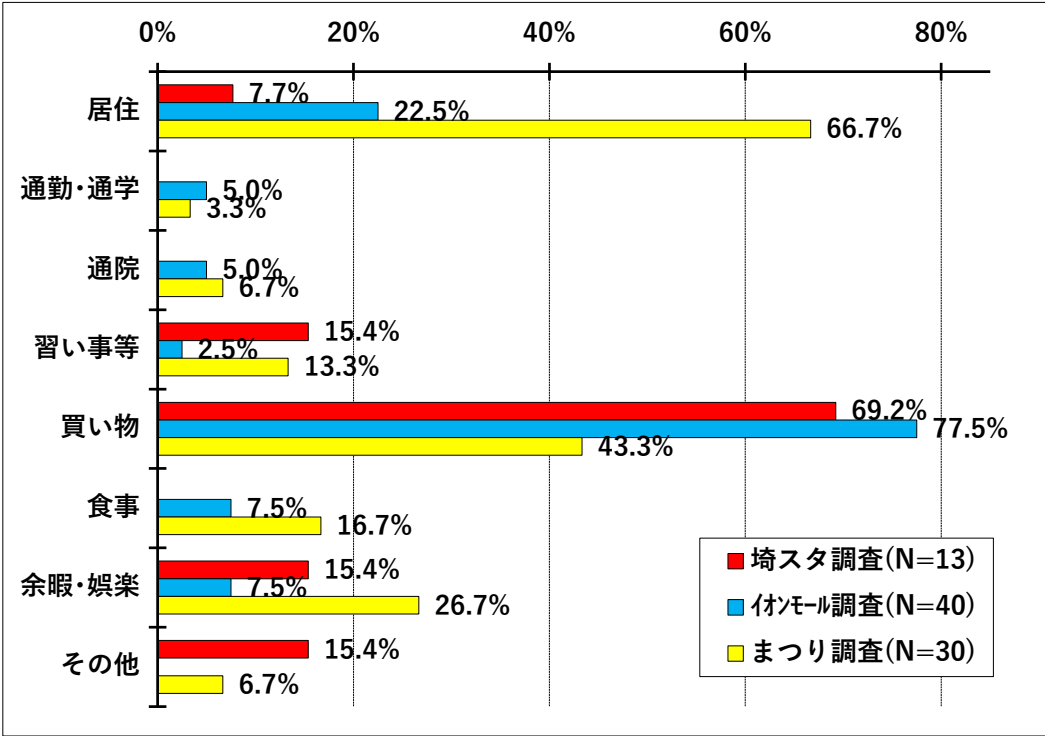
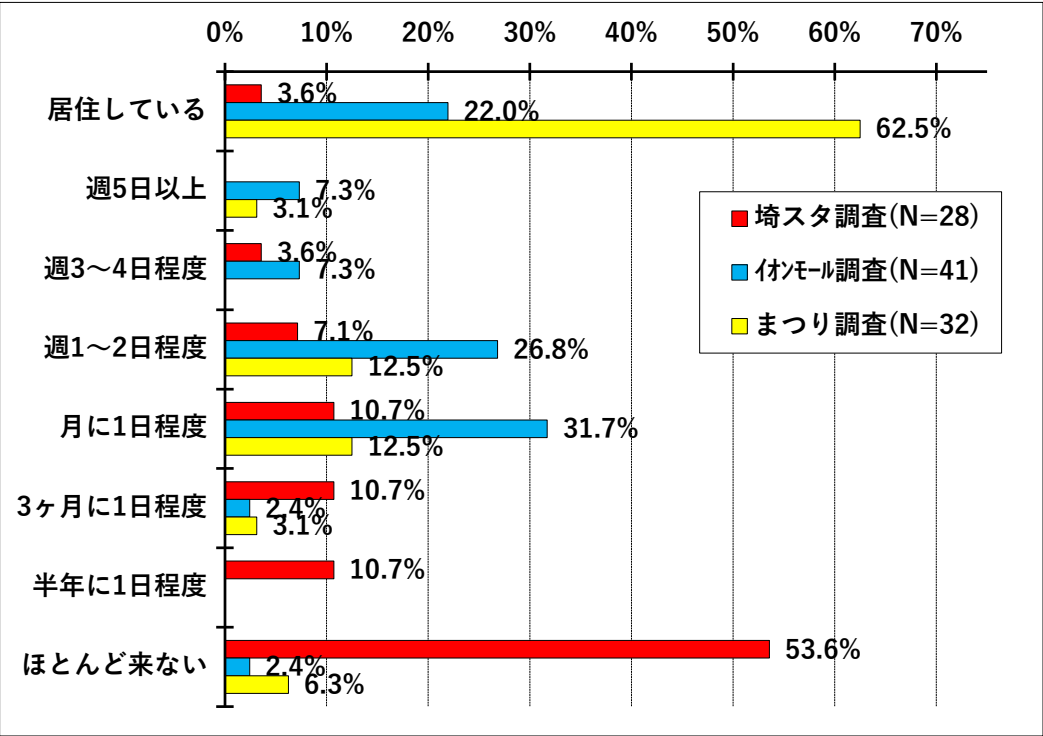


④-1 来訪頻度

	8/31@埼スタ		9/6-7@イオンモール		10/19@まつり	
居住している	1人	3.6%	9人	22.0%	20人	62.5%
週5日以上	0人	0.0%	3人	7.3%	1人	3.1%
週3～4日程度	1人	3.6%	3人	7.3%	0人	0.0%
週1～2日程度	2人	7.1%	11人	26.8%	4人	12.5%
月に1日程度	3人	10.7%	13人	31.7%	4人	12.5%
3ヶ月に1日程度	3人	10.7%	1人	2.4%	1人	3.1%
半年に1日程度	3人	10.7%	0人	0.0%	0人	0.0%
ほとんど来ない	15人	53.6%	1人	2.4%	2人	6.3%
有効回答計	28人	100.0%	41人	100.0%	32人	100.0%

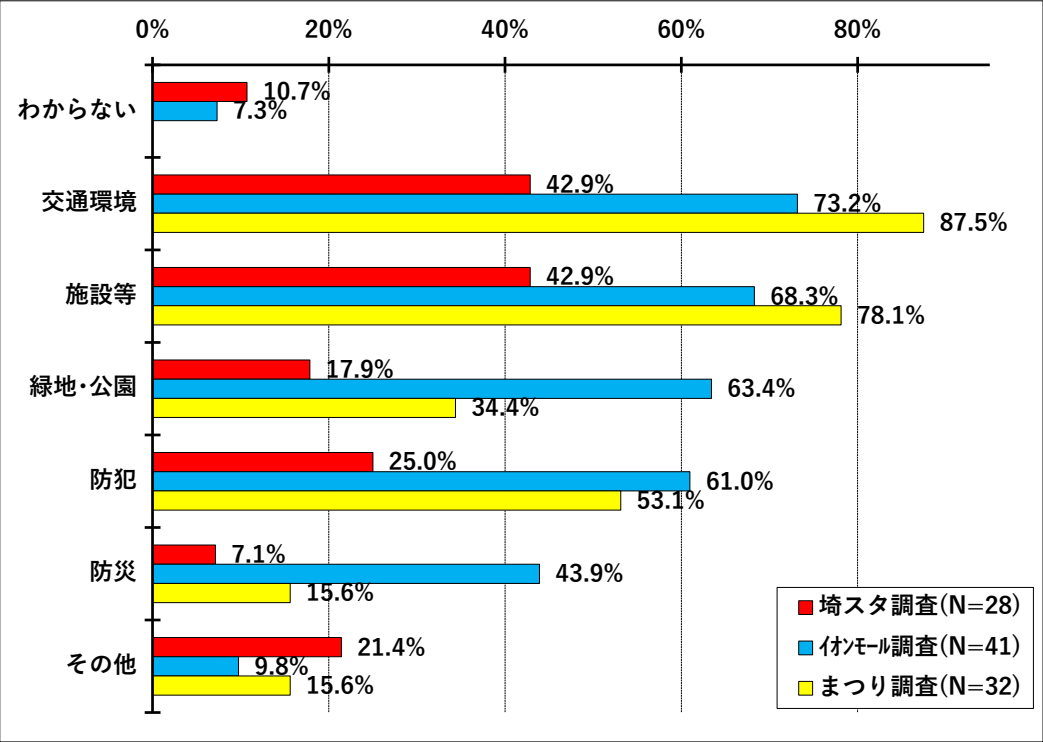
④-2 来訪目的

(複数回答可)	8/31@埼スタ		9/6-7@イオンモール		10/19@まつり	
居住	1人	7.7%	9人	22.5%	20人	66.7%
通勤・通学	0人	0.0%	2人	5.0%	1人	3.3%
通院	0人	0.0%	2人	5.0%	2人	6.7%
習い事等	2人	15.4%	1人	2.5%	4人	13.3%
買い物	9人	69.2%	31人	77.5%	13人	43.3%
食事	0人	0.0%	3人	7.5%	5人	16.7%
余暇・娯楽	2人	15.4%	3人	7.5%	8人	26.7%
その他	2人	15.4%	0人	0.0%	2人	6.7%
有効回答者計	13人	—	40人	—	30人	—



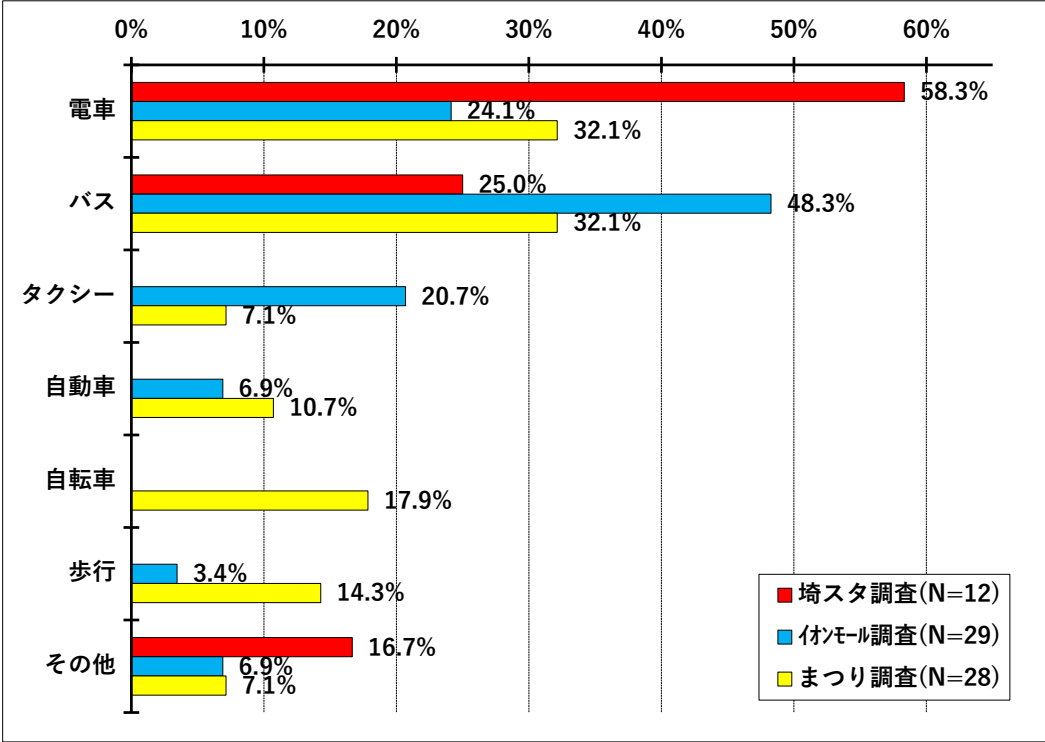
⑤-0 本地区の地域課題

(複数回答可)	8/31@埼スタ		9/6-7@イオンモール		10/19@まつり	
わからない	3人	10.7%	3人	7.3%	0人	0.0%
交通環境	12人	42.9%	30人	73.2%	28人	87.5%
施設等	12人	42.9%	28人	68.3%	25人	78.1%
緑地・公園	5人	17.9%	26人	63.4%	11人	34.4%
防犯	7人	25.0%	25人	61.0%	17人	53.1%
防災	2人	7.1%	18人	43.9%	5人	15.6%
その他	6人	21.4%	4人	9.8%	5人	15.6%
有効回答者計	28人	—	41人	—	32人	—



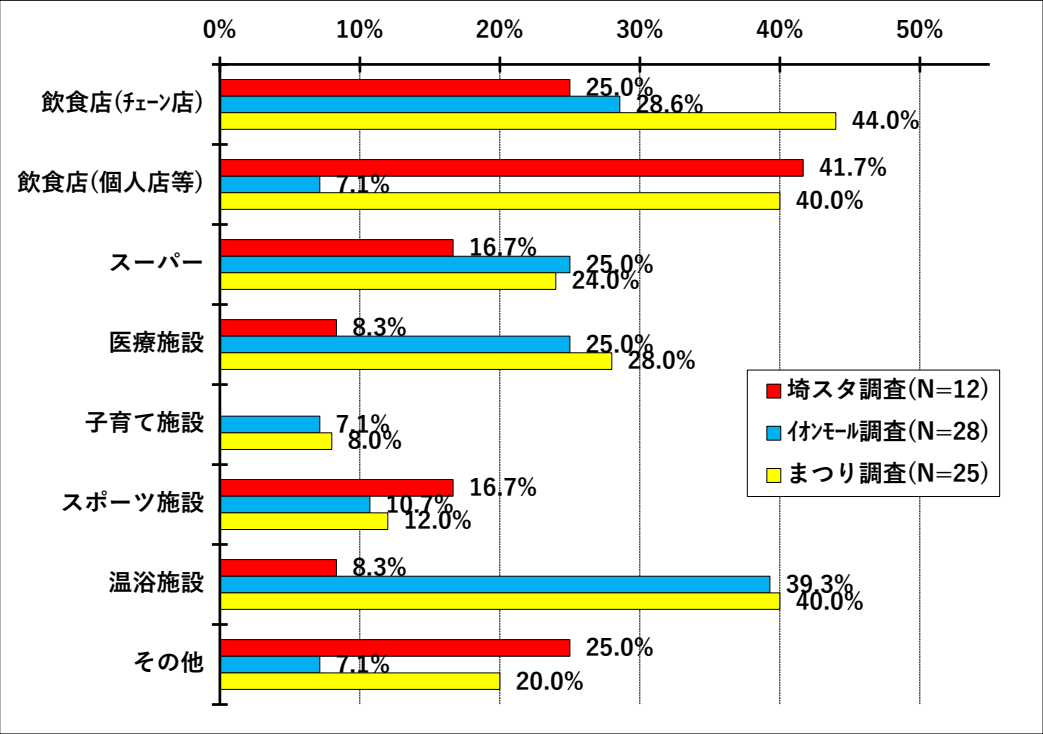
⑤-1 交通環境に関する問題意識(交通手段別)

(複数回答可)	8/31@埼スタ		9/6-7@イオンモール		10/19@まつり	
電車	7人	58.3%	7人	24.1%	9人	32.1%
バス	3人	25.0%	14人	48.3%	9人	32.1%
タクシー	0人	0.0%	6人	20.7%	2人	7.1%
自動車	0人	0.0%	2人	6.9%	3人	10.7%
自転車	0人	0.0%	0人	0.0%	5人	17.9%
歩行	0人	0.0%	1人	3.4%	4人	14.3%
その他	2人	16.7%	2人	6.9%	2人	7.1%
有効回答者計	12人	—	29人	—	28人	—
無回答	—	—	1人	—	—	—



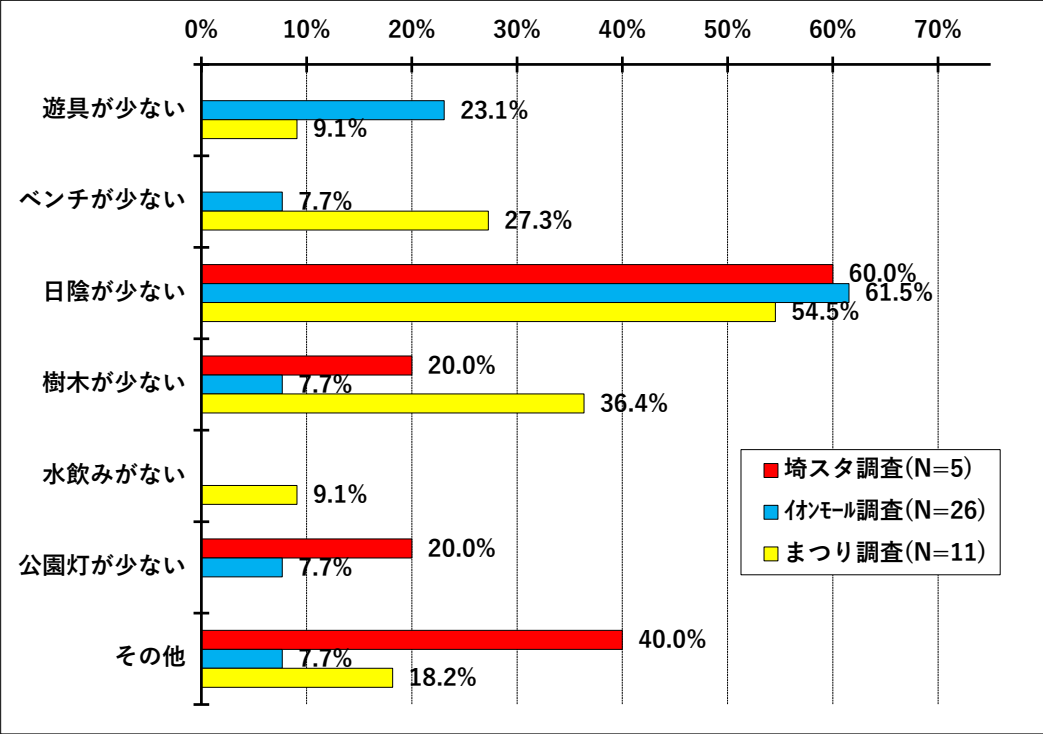
⑤-2 地域内施設等に関する問題意識

(複数回答可)	8/31@埼スタ		9/6-7@イオンモール		10/19@まつり	
飲食店(チェーン店)	3人	25.0%	8人	28.6%	11人	44.0%
飲食店(個人店等)	5人	41.7%	2人	7.1%	10人	40.0%
スーパー	2人	16.7%	7人	25.0%	6人	24.0%
医療施設	1人	8.3%	7人	25.0%	7人	28.0%
子育て施設	0人	0.0%	2人	7.1%	2人	8.0%
スポーツ施設	2人	16.7%	3人	10.7%	3人	12.0%
温浴施設	1人	8.3%	11人	39.3%	10人	40.0%
その他	3人	25.0%	2人	7.1%	5人	20.0%
有効回答者計	12人	—	28人	—	25人	—



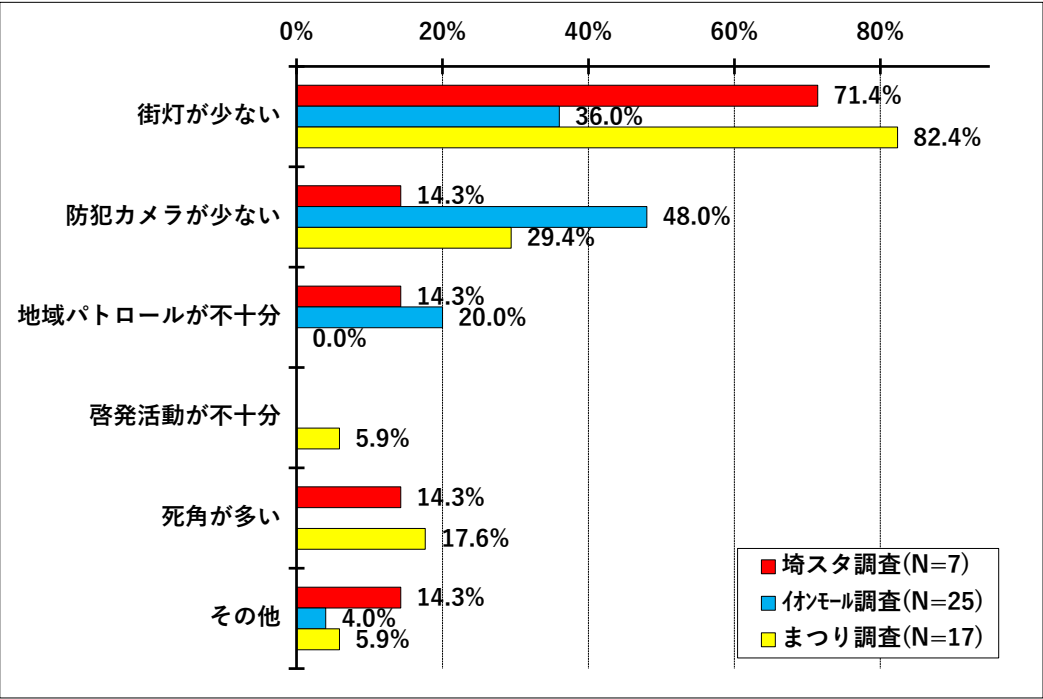
⑤-3 公園・緑地環境に関する問題意識

(複数回答可)	8/31@埼スタ		9/6-7@イオンモール		10/19@まつり	
遊具が少ない	0人	0.0%	6人	23.1%	1人	9.1%
ベンチが少ない	0人	0.0%	2人	7.7%	3人	27.3%
日陰が少ない	3人	60.0%	16人	61.5%	6人	54.5%
樹木が少ない	1人	20.0%	2人	7.7%	4人	36.4%
水飲みがない	0人	0.0%	0人	0.0%	1人	9.1%
公園灯が少ない	1人	20.0%	2人	7.7%	0人	0.0%
その他	2人	40.0%	2人	7.7%	2人	18.2%
有効回答者計	5人	—	26人	—	11人	—



⑤-4 防犯に関する問題意識

(複数回答可)	8/31@埼スタ		9/6-7@イオンモール		10/19@まつり	
街灯が少ない	5人	71.4%	9人	36.0%	14人	82.4%
防犯カメラが少ない	1人	14.3%	12人	48.0%	5人	29.4%
地域パトロールが不十分	1人	14.3%	5人	20.0%	0人	0.0%
啓発活動が不十分	0人	0.0%	0人	0.0%	1人	5.9%
死角が多い	1人	14.3%	0人	0.0%	3人	17.6%
その他	1人	14.3%	1人	4.0%	1人	5.9%
有効回答者計	7人	—	25人	—	17人	—



⑤-5 防災に関する問題意識

(複数回答可)	8/31@埼スタ		9/6-7@イオンモール		10/19@まつり	
避難場所が少ない	0人	0.0%	5人	23.1%	3人	60.0%
治水対策が不十分	1人	0.0%	5人	7.7%	0人	0.0%
地震対策が不十分	0人	60.0%	4人	61.5%	0人	0.0%
防災情報が少ない	0人	20.0%	4人	7.7%	2人	40.0%
その他	1人	0.0%	1人	0.0%	0人	0.0%
有効回答者計	2人	—	18人	—	5人	—

