

AIオンデマンド交通サービス実証事業

相乗り
交通サービス

みそのREDタクシー

Ride it, for Everyday life, on Demand

2022年11月29日更新版

協賛パートナー 募集中！

本格的なサービス導入を目指して、2020年度よりオンデマンド交通サービス実証事業【みそのREDタクシー】に取り組んできておりますが、今年度の実証運行を地域全体で盛り上げていくために、協賛いただける事業者の皆さまを募集します。



※Webページ (<https://www.misono-tm.org/udcmi/?p=15777>：右記QR参照) からも協賛募集案内をご確認いただけます。

協賛プランのご案内

協賛プランとして、下記の4つからお選びいただけます。（いずれも税込）

	プラチナ	ゴールド	シルバー	ブロンズ
協賛料金	¥30,000/月	¥10,000/月	¥5,000/月	¥3,000/月
協賛特典				
① 車内掲示物への簡易広告掲載	●	—	—	—
② 乗降場所追加登録 + 目印看板の設置※	●	●	—	—
③ 運行車体へ協賛ロゴ掲載 (ステッカー掲載)	●	●	●	—
④ Webサイト・チラシへの協賛ロゴ掲載	●	●	●	●
⑤ 乗車予約アプリ内への施設情報掲載	●	●	●	●
⑥ 乗車予約アプリ内へのクーポン掲載	●	●	●	●
⑦ 法人チケットの購入	●	●	●	●

※今年度の実証運行では、主に過年度検証実績をもとに乗降場所(目印看板なし)を設置しており、プラチナ/ゴールドパートナーにのみ「乗降場所追加登録(目印看板あり)」を特典メニューとして提供しております。なお、本格サービス導入時には「乗降場所追加登録(目印看板なし)」も特典メニューに追加することを予定しております。

各協賛特典の概要は次頁以降を参照ください

協賛特典メニューの概要

各協賛プランに含まれる特典メニューは、以下の通りです。

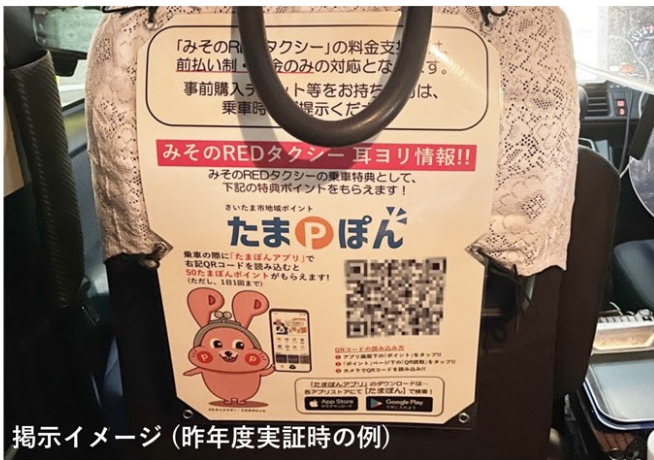
実際に各プランの特典をご利用される際には、各メニューに応じた記載情報等を実証実験事務局までご提供ください（原則としてE-mail添付送信によるデータ提出とします）。

※なお、各枠内に記載の「*」は各情報掲載にあたっての必須事項となります。

①車内掲示物への簡易広告掲載

サービス利用者の目に留まりやすい車内後部座席向け掲示物に、ロゴと簡易広告を掲載することができます。

※掲載可能枠数を超えて特典利用希望があった場合は、抽選により掲載時期を限ることがありますので、予めご了承ください。



掲示イメージ（昨年度実証時の例）

掲載に必要な情報等

簡易広告物データ *

【推奨サイズ】

縦 92mm × 横 133mm

③運行車体へ協賛ロゴ掲載(ステッカー掲載)

乗降時に目に留まりやすい車体（ドア部分・窓ガラス部分）にロゴを掲載することができます。



掲示イメージ（昨年度実証時の例）

掲載に必要な情報等

ロゴ画像 *

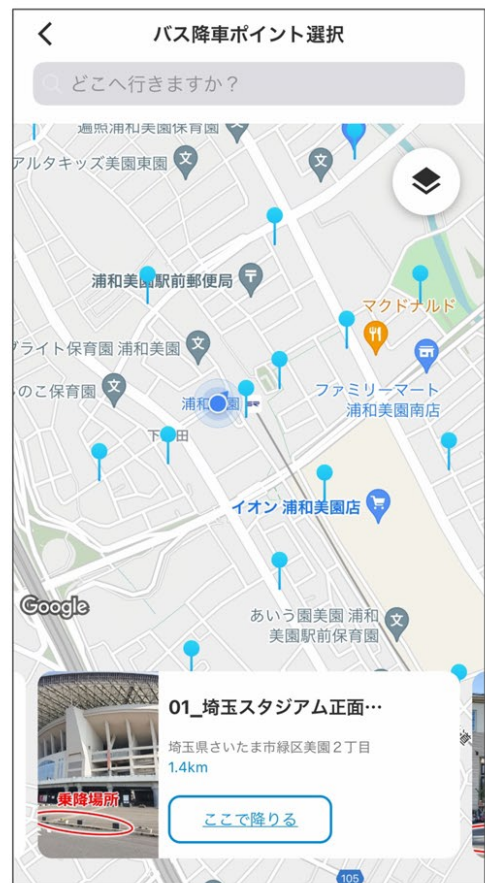
【推奨サイズ】

縦 20cm × 横 10cm

②乗降場所追加登録＋目印看板の設置

事業所や店舗を「乗降場所」として設定し、現地に目印となる看板を設置できます。

※設置する看板はみそのREDタクシー共通の置き看板となります。なお、敷地条件によっては看板設置が難しく、壁面掲示形式となる可能性もありますので、予めご了承ください。



乗車予約アプリ内の乗降場所掲載イメージ



共通の置き看板イメージ（昨年度実証時の例）

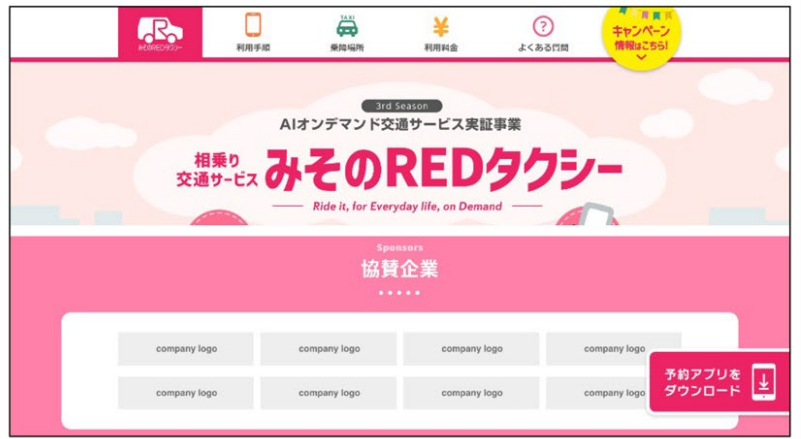
登録に必要な情報等

乗降場所設置箇所の住所・位置情報 *

④Webサイト・チラシへの協賛ロゴ掲載

本実証サービスの特設Webサイトおよび告知チラシ内に協賛事業者としてロゴを掲載することができます。

掲載に必要な情報 等	
ロゴ画像 ＊ 【推奨サイズ】 縦116px 横482px	WebサイトURL



特設Webサイトへのロゴ掲載イメージ

⑤乗車予約アプリ内への施設情報掲載

乗車予約アプリ内に、施設情報の掲載ができます。貴施設へ行く際に、本サービス上での予約・検索がスムーズになります。



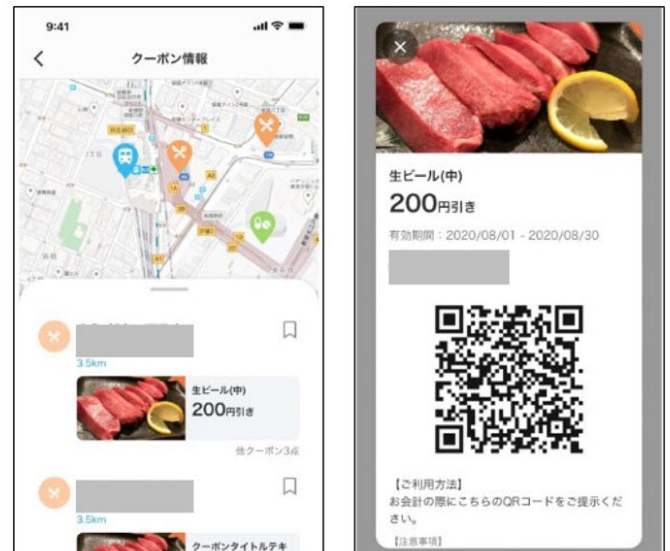
乗車予約アプリ内の施設情報掲載イメージ

掲載に必要な情報 等	
施設名 ＊	施設住所 ＊
電話番号	WebサイトURL
営業日・時間 ＊	説明（15文字以内）
サムネイル画像 【推奨サイズ】 縦250px 横500px	

⑥乗車予約アプリ内へのクーポン掲載

乗車予約アプリ内に、クーポンを掲載することができます。

※アプリの機能上、クーポン単体の掲載はできず、⑤の施設情報と併せて掲載する必要があります。



乗車予約アプリ内のクーポン掲載イメージ

掲載に必要な情報 等	
店舗名 ＊	クーポンタイトル ＊
クーポン内容 ＊	有効期間 ＊
利用方法 ＊	注意事項 ＊
サムネイル画像 【推奨サイズ】 縦400px 横800px	クーポン画像(QR等) 【推奨サイズ】 縦320px 横710px

⑦法人チケットの購入

皆さまの店舗や事業所等へのお客様の移動にお役立ていただける、法人チケットの購入が可能となります。

※なお、法人チケットは、紙チケット形式での提供のみ（事務局窓口受取もしくは郵送）で、その有効期限は2023年2月12日までとなります。

パッケージ	枚数	価格
A	500枚	112,500円（割引率25%）
B	100枚	24,000円（割引率20%）
C	50枚	22,500円（割引率15%）
D	10枚	2,700円（割引率10%）

協賛プランのお申込みの流れ

協賛プランのお申込みは、原則として専用Webフォーム（下記QR参照）からとなります。

また、協賛プランのお申込みを検討中の事業者等のために、協賛申込みに関する個別相談会を実施します。個別相談会も、原則として専用Webフォーム（下記QR参照）からのお申込みとなります。

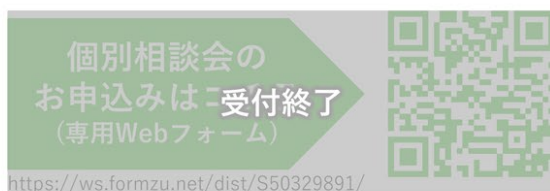


※個別相談会への参加は、協賛プランのお申込みには必須ではありません。

※12月分協賛及び1月分協賛をまとめてお申込みいただくことも可能です。

※今年度の実証運行期間が2月12日までであるため、1月分の協賛特典は2月12日まで有効とします。

※Webフォームからのお申込みが難しい場合は、最下段に記載の事務局（美園タウンマネジメント）までご一報・ご相談ください。



【参考】AIオンデマンド交通サービス実証事業「みそのREDタクシー」概要

既存の公共交通網を補完し、多様な地域ニーズに柔軟に応えながら《自家用車に頼らずとも快適・便利に過ごせる地域交通環境づくり》に向けた取組の1つとして、AIシステムを活用したオンデマンド交通サービスの導入を目指し、2020年度より浦和美園駅周辺エリアにて実証実験を進めてきています。

第1期実証運行を2021年3月～4月に、第2期実証運行を2021年12月～2022年2月に実施してきましたが、その成果や課題を踏まえた第3期実証運行を2022年10月～2023年2月に実施いたします。

▼第3期実証運行概要

運行期間	2022年10月24日(月)～12月28日(水) 2023年1月4日(水)～2月12日(日)
運行時間	平日：7時～21時 土祝：9時～21時 日曜：9時～18時
運行車両	運転手除き6人乗り
運行区域	浦和美園駅周辺エリア
予約方法	スマホアプリもしくは専用電話
予約範囲	20分後～3日後の乗車予約
1回乗車運賃	大人（中学生以上） 300円 子ども（小学生） 150円 未就学児 大人1人につき1人無料 (2人目以降は子ども料金を適用)



第3期実証運行の
詳細はコチラ
(特設Webページ)

<https://www.misono-tm.org/misono-red-taxi/>



本実証事業に関する問合せ先（みそのREDタクシー実証実験事務局）

一般社団法人美園タウンマネジメント Phone. 048-812-0301 E-mail. red-go@misono-tm.org
さいたま市浦和東部まちづくり事務所 Phone. 048-878-5143 E-mail. urawa-tobu-machidukuri@city.saitama.lg.jp

【補足資料】協賛するメリットについて

- **地域貢献** および **ブランドイメージの向上** (下記「ユーザーの声」参照)
- **チラシ等への施設名の掲載による広告効果** (下記「利用実績値」参照)
- **乗降場所の施設前設置によるユーザー満足度の向上** 等

【参考】ユーザーの声

本実証サービスについて、ユーザーの皆さまからいただいた声をご紹介します。

※第2期実証運行（2021年12月～2022年2月）時のアンケート回答より抜粋。

とても便利でよく利用させていただきました。乗務員さんも優しく、室内の温度等にも気を遣っていただき気持ちよく利用できました。
[女性/20代]

免許がなく、小さい子ども連れにとっては、お手頃な値段で、周りを気にせず利用できるのでもとても助かっています。
[女性/30代]

乗務員さんがとても親切でした。定額乗車券はお得感があり、今後も利用したいです。
[男性/30代]

乗務員さんの丁寧な運転で、小さな子どもも安心して乗せることができました。自家用車を所有しておらず、カーシェア等の活用も考えていますが、本サービスも積極的に利用したいです。
[女性/30代]

引越してきて車の免許もない中で、子育てを始めました。このサービスのおかげで、子供に色々な景色を見せられました。
[女性/30代]

赤ちゃん連れで自転車が使えず、徒歩だと少し遠い時、本サービスにとても助けられました。
[女性/30代]

乗務員さんの対応が丁寧で、安心して利用できました。
[女性/40代]

移動先と利用時間が事前に決まっているのが前提となりますが、安価に近所に移動できる交通手段として、とても助かります。
[男性/40代]

「遠くて車なしでは通えない」と諦めていた習い事に通うことができました。とても有難かったです。
[女性/40代]

バス路線が無いエリアに住んでいるのでとても便利です。今後もぜひ利用したいと思います。
[男性/50代]

タクシー配車アプリでは捕まらないことが多い時間帯でも、本サービスで事前予約できて助かりました。
[女性/50代]

【参考】利用実績値

第3期実証運行中の利用実績等をご紹介します。

▼乗車予約アプリ登録人数

第2期実証運行 (2022年2月13日時点)	第3期実証運行 (2022年11月21日時点)	(第2期比)
622人	799人	(128.5%)

▼利用回数

運行日	第2期実証運行 (2021年12月13日～2022年2月13日)			第3期実証運行 (2022年10月24日～11月27日時点)			
	日数	利用数	利用数/日	日数	利用数	利用数/日	(第2期比)
平日(月～金)	37日	992回	26.8回/日	23日	454回	19.7回/日	(73.6%)
休日(土日祝)	18日	710回	39.4回/日	12日	374回	31.2回/日	(79.0%)
全運行日	55日	1,702回	30.9回/日	35日	828回	23.7回/日	(76.4%)

※第2期実証運行時の実績値には、体験乗車キャンペーン期間(運賃一律割引:12月13日～28日)を含む。