

綾瀬川 遊歩道

(整備イメージ)

地域住民や沿川施設利用者等が安全・安心・快適に楽しく回遊でき、人の交流が生まれる場

- 管理用通路に遊歩道を整備し、新たな人の動線を生み出す
- 人の動線の交点にベンチやカフェが面する歩行交流拠点を形成する
- 並木や花による緑空間を演出する
- 夜間も安心・安全な、適度な照度の明かり環境を演出する

上流・下流、見沼とつながり、地域住民が健康づくり・スポーツに取り組める場

- 川口市・草加市区間の遊歩道や見沼の自然を生かしたジョギングコース等と歩行環境を連続させる
- 遊歩道を横断する道路上でのスムーズな通行環境を形成する
- 距離標や案内サインを設置し、利用しやすい環境を設える

多様な生物が棲み、子供が自然と触れ合える場

- 緑豊かな近隣公園と連携した親水空間を形成する

川の国埼玉はつらつプロジェクト
さいたま市・綾瀬川

美園スタジアムタウン 河川空間活用計画

埼玉スタジアム2002公園と連携し、外から人を呼び込む賑わい・交流の場

- 調節池底面に集客イベントが開催できる多目的広場や舗装広場を整備する
- 調節池法面に観覧スペースとして活用できる階段護岸・スロープを整備する
- 埼玉スタジアム2002公園とスタジアム参道・浦和美園駅をつなぐ新たな動線を創出する

地域住民が様々なスポーツや健康づくりができる場

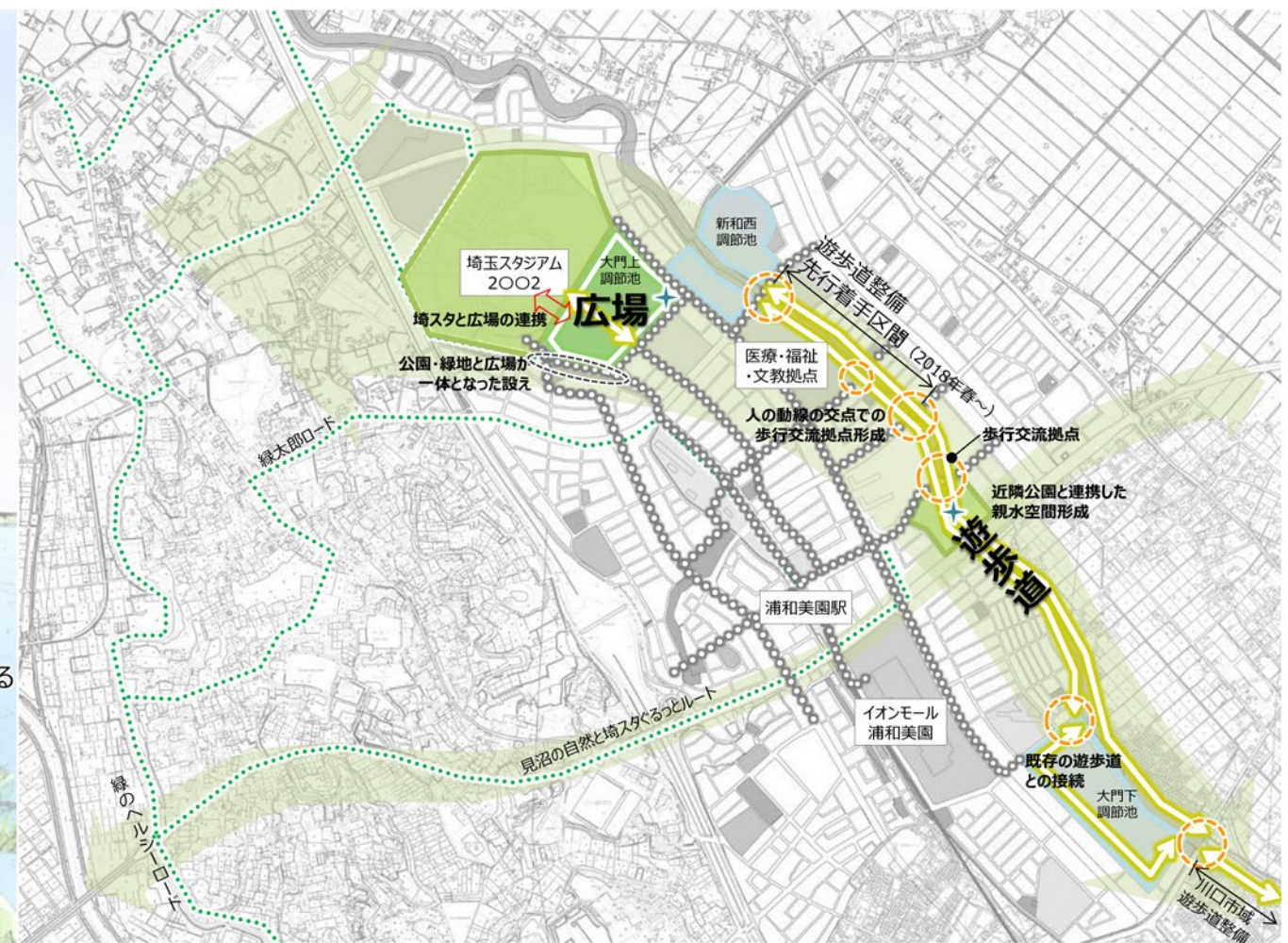
- 調節池底面に多目的広場を整備する

緑に囲まれ、生物が生息できる場

- 調節池底面の常時水面部を生物観察ゾーンとして設える
- 並木や花による緑空間を演出する

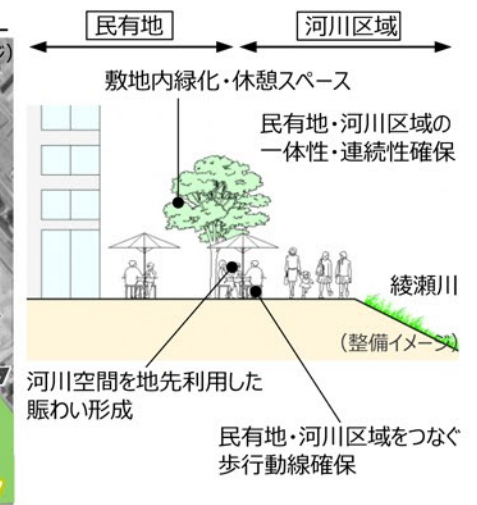
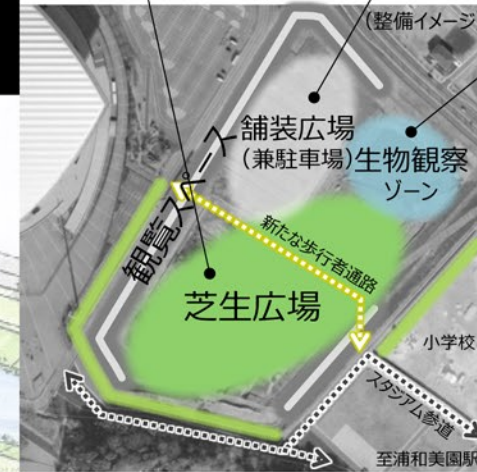
大門上調節池 広場

(整備イメージ)



- ・地域住民の余暇活動
- ・サッカーなどスポーツ活動
- ・集客イベント開催
- ・二輪などスポーツ活動
- ・集客イベント開催
- ・駐車場

- ・生物・自然観察
- ・水遊び
- ・ウォーキング・ジョギング
- ・通行・休憩・交流



▲歩行交流拠点イメージ

地域協働による利活用・維持管理

